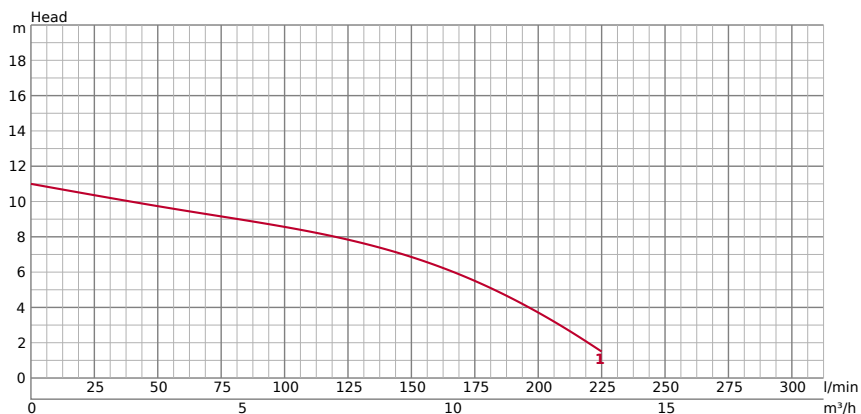


LB-480

INFORMAZIONI TECNICHE

GENERALE			FLUIDO DI POMPAGGIO		
Ø Bocca di scarico mm	50		Tipo di fluido	Drenaggio	
Tipo di raccordo	Flangia filettata/Raccordo per tubo flessibile		Temperatura	Temperatura 0-40°C	
			Max. passaggio solidi mm	6	
			Massima sostanza secca %	10	
			Valore massimo del pH	5-9	
			Portata massima l/min	225	
			Prevalenza massima m	11	

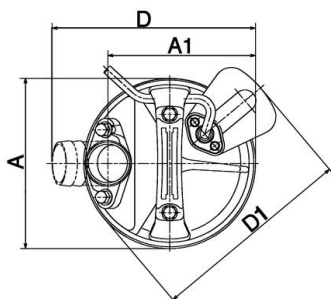
INFORMAZIONI TECNICHE | Pompa, Motore, Altri on the next page →

POMPA	COMPONENTI		MATERIALE	
	Girante	Girante Semi-Vortex	Girante	Gomma uretanica
Cuscinetti	Cuscinetti a sfere schermati	Rivestimento	Gomma etilene propilene	
Tenuta meccanica	Doppia tenuta meccanica in bagno d'olio	Piastra di aspirazione	Lamiera d'acciaio + gomma uretanica	
		Corpo pompa	Acciaio	
		Tenuta meccanica	Carburo di silicio	

MOTORE			MATERIALE	
	Potenza motore kW	0,48	Telaio	Fusione di lega di alluminio
Tipo di avviamento	condensatore	Albero	Acciaio inossidabile EN-X6Cr13	
Tipo, Poli	Motore a induzione, 2 poli, IP68	Cavo	Cavo H07RN8-F 3C*1, 0mm ²	
Isolamento	Classe di isolamento E	Lunghezza del cavo	10 metri	
Fase / Tensione	Monofase / 230V / 110V / 50Hz			
giri al minuto	2610			
Protezione motore (integrata)	Protettore in miniatura			
Corrente nominale	2,90			

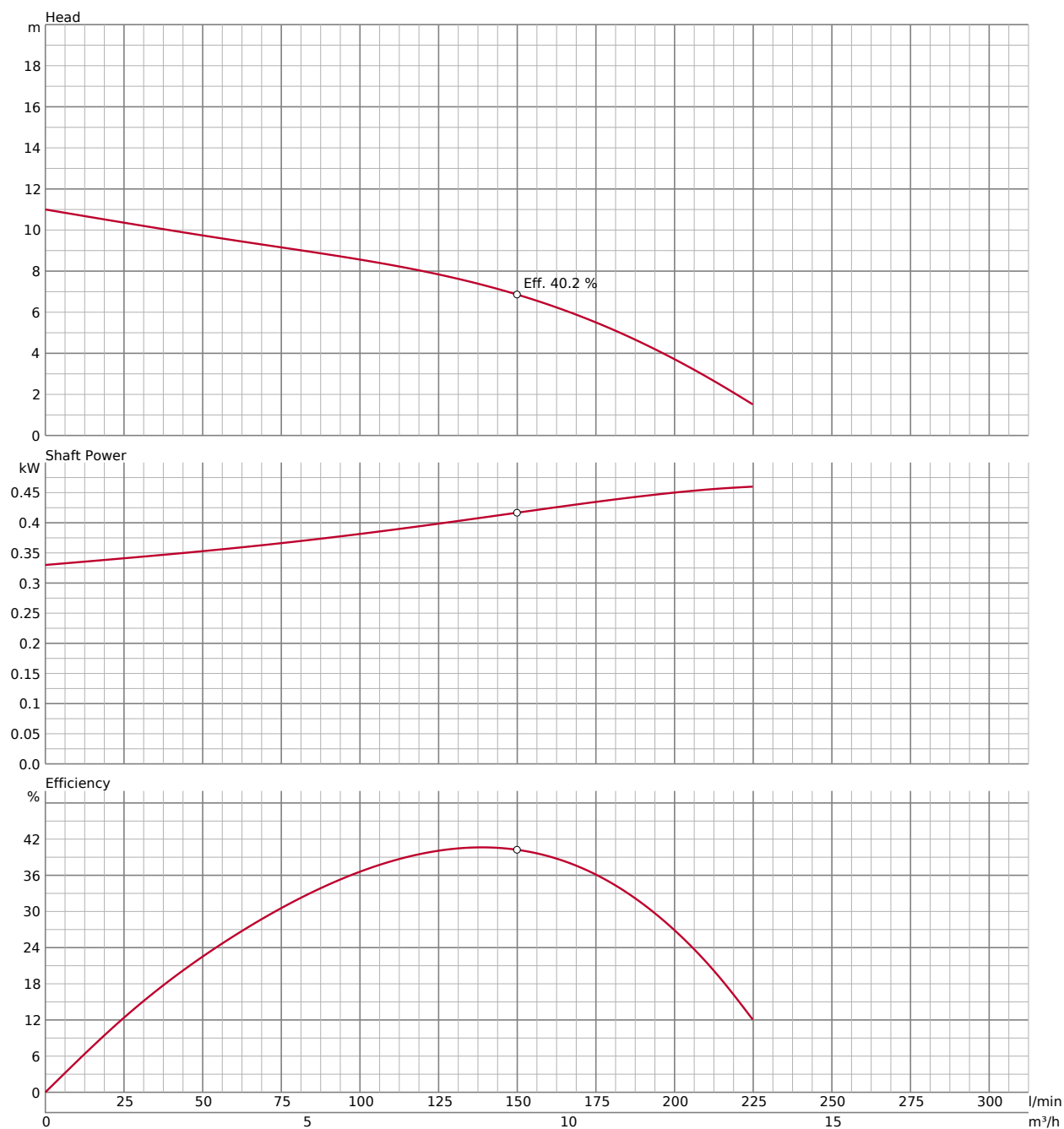
ALTRI		
	Peso a secco Kg	10.40
Resistenza alla pressione	massimo 20m	

DIMENSIONI



DIMENSIONI - IN MM					
A	187	D	231	H	228
A1	161	d	50	W1	50
B	353				

CURVA DI PRESTAZIONE



In caso di utilizzo con miscele abrasive e/o corrosive, una naturale elevata usura potrà essere riscontrata, pertanto si consiglia di visitare il nostro sito web: www.tsurumi.eu/english/applications.htm.

ACCESSORI

PUMP DISCHARGE **032-000-28**

3" Hose Coupling

Scarico da 3" con attacco adatto per attacco tubo flessibile

FLOAT SWITCH **106-TEG-10**

Short Float for 1-phase pumps

Funzionamento automatico: attiva la pompa sommergibile quando il livello dell'acqua raggiunge un'altezza preimpostata e la disattiva quando il livello scende, evitando traboccamenti o danni alla pompa.



MOTOR PROTECTION PLUGS **56103000tu**

Motor Protection Plug 230V w/z hand-automatic (on-off)

SPECIFICHE

Amperage Control	3,0A	IP	44
Cable Gland	2 x M16		

interruttore: protezione OFF-ON (0-I) 3A 2 pressacavi M16, per l'uso di un interruttore a galleggiante esterno
Protezione da sovraccarico: disconnette automaticamente il motore in caso di assorbimento di corrente eccessivo, prevenendo surriscaldamento e d



ACCESSORI

CABLE REPAIR SET **061-TEG-05**

Cable Repair Kit for 001-012-44 Cabtyre Cable Set (10m) H07RN8

Kit di riparazione cavi che consente di riparare autonomamente un cavo rotto in loco.

