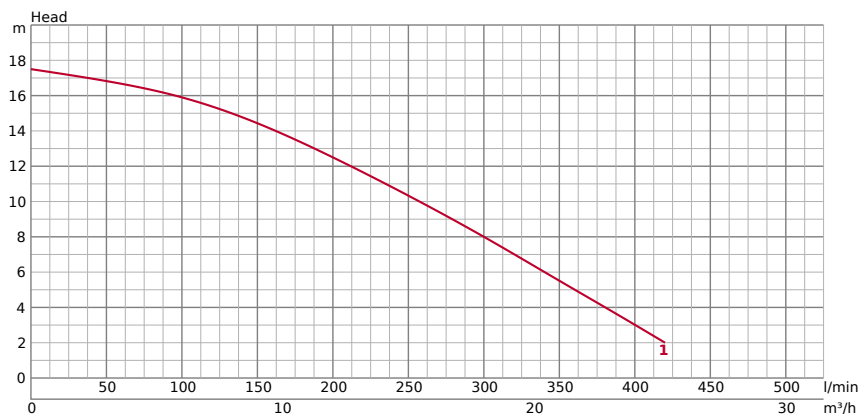


LB-1500

INFORMAZIONI TECNICHE

GENERALE			FLUIDO DI POMPAGGIO		
Ø Bocca di scarico mm	50		Tipo di fluido	Drenaggio	
Tipo di raccordo	Flangia filettata/Raccordo per tubo flessibile		Temperatura	Temperatura 0-40°C	
			Max. passaggio solidi mm	6	
			Massima sostanza secca %	10	
			Valore massimo del pH	5-9	
			Portata massima l/min	420	
			Prevalenza massima m	17.50	

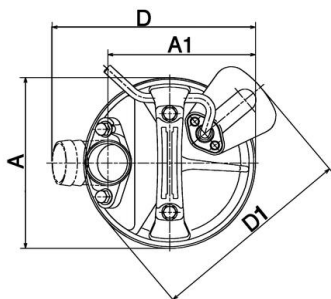
INFORMAZIONI TECNICHE | Pompa, Motore, Altri on the next page →

POMPA	COMPONENTI		MATERIALE	
	Girante	Girante Semi-Vortex	Girante	Fusione di ghisa al cromo
	Cuscinetti	Cuscinetti a sfere schermati	Rivestimento	Gomma etilene propilene
	Tenuta meccanica	Doppia tenuta meccanica in bagno d'olio	Piastra di aspirazione	Lamiera d'acciaio + gomma uretanica
		Corpo pompa	Acciaio	
		Tenuta meccanica	Carburo di silicio	

MOTORE	COMPONENTI		MATERIALE	
	Potenza motore kW	1,5	Telaio	Fusione di lega di alluminio
	Tipo di avviamento	condensatore	Albero	Acciaio inossidabile EN-X6Cr13
	Tipo, Poli	Motore a induzione, 2 poli, IP68	Cavo	Cavo H07RN8-F 3C*2, 5mm ²
	Isolamento	Classe di isolamento B	Lunghezza del cavo	20 metri
	Fase / Tensione	Monofase / 230V / 110V / 50Hz		
	giri al minuto	2900		
	Protezione motore (integrata)	Interruttore termico circolare		
Corrente nominale	15.40			

ALTRI	COMPONENTI	
	Peso a secco Kg	33
Resistenza alla pressione	massimo 50m	

DIMENSIONI



DIMENSIONI - IN MM					
A	187	B	600	H	518
A1	122	d	50	W1	80

CURVA DI PRESTAZIONE



In caso di utilizzo con miscele abrasive e/o corrosive, una naturale elevata usura potrà essere riscontrata, pertanto si consiglia di visitare il nostro sito web: www.tsurumi.eu/english/applications.htm.

ACCESSORI

PUMP DISCHARGE **032-000-25**

3" BS-threaded coupling

Scarico da 3" con attacco idoneo per attacco filettato



PUMP DISCHARGE **032-342-19**

3" Hose Coupling

Scarico da 3" con attacco adatto per attacco tubo flessibile



OIL LEAKAGE SENSOR **TSS-TEG-08**

TSS Seal Oil Sensor M8 (10m)

Sensori di perdite montati esternamente per il rilevamento di acqua all'interno della camera dell'olio. Si prega di notare che è necessario installare un relè aggiuntivo, ad esempio un rilevatore.



ACCESSORI

MOTOR PROTECTION PLUGS **56115006tu**

Motor Protection Plug 230V

SPECIFICHE

Amperage Control	15,0A	IP	44
Cable Gland	2 x M16		

interruttore: OFF-ON (0-I), interruttore illuminato pressacavi M16 Protezione da sovraccarico: disconnette automaticamente il motore in caso di eccessivo assorbimento di corrente, prevenendo surriscaldamento e danni.

